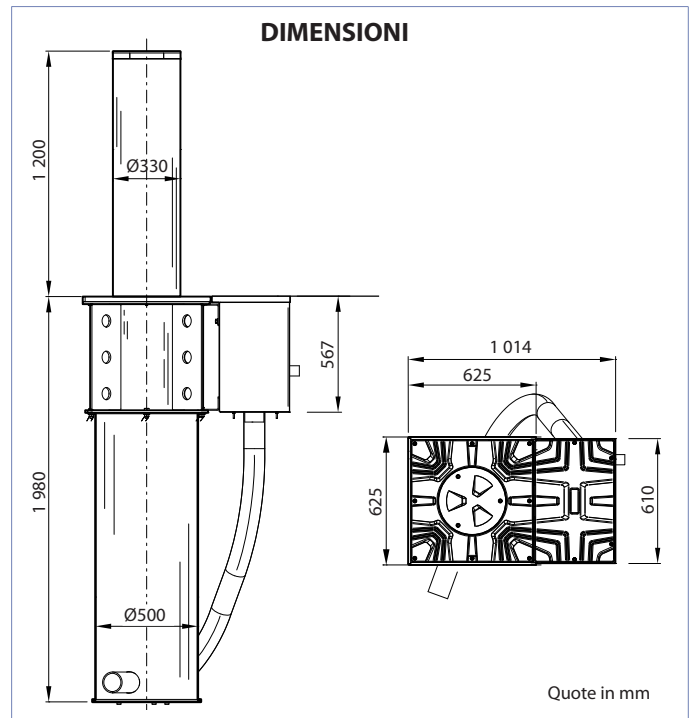
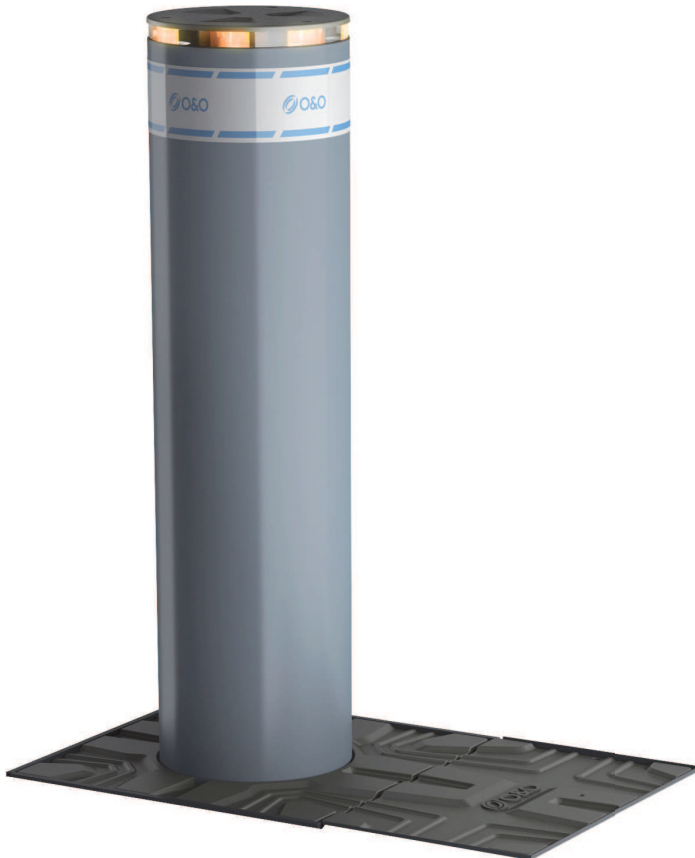


SCHEDA TECNICA

OAK 1200.12

Dissuasore automatico idraulico anti-terrorismo

Testato e certificato (crash-tested) da Laboratorio indipendente accreditato secondo lo standard IWA14-1:2013 V/7200[N3C]/80/90, equivalente a PAS68:2010 7500/80/N3 e ASTM2656:2007 M50 (ex K12, dissuasore SINGOLO)



- **Dissuasore oleodinamico anti-terrorismo garantito anche con dissuasore SINGOLO**
- Centrale idraulica indipendente per ogni dissuasore, integrata sotto la flangia con accessibilità facilitata, protetto da switch antimanomissione (optional)
- Resistenza allo sfondamento: **2 100 000 J**
- Resistenza all'urto: **350 000 J**
- Tempo di lavoro: **salita ÷6,3 s** (a temperatura ambiente 25 °C);
discesa regolata in fabbrica ÷4,0 s, regolabile sul campo (a temperatura ambiente 25 °C)
- Frequenza operativa: **fino a 2 000 op./giorno**
- MCBF: **3 000 000 cicli**
- Sensori di varco completamente aperto, e completamente chiuso
- Rilevamento ostacoli configurabile (con/senza inversione)
- Cappello con indicatore luminoso e sonoro
- Interfacce con remotazione e controllo
- Dispositivo aggiuntivo EFO opzionale per chiusura varco in emergenza (tempo di salita ÷1,5 s a temperatura ambiente 25 °C)
- In caso di interruzione della corrente elettrica il dissuasore non scende e mantiene il varco chiuso; la discesa viene comandata manualmente

NORMATIVE DI RIFERIMENTO

IWA14-1:2013 V/7200[N3C]/80/90; PAS68:2010 7500/80/N3

ASTM2656:2007 M50 (sostituisce DoS/DoD K12)

Direttiva Macchine/Direttiva Bassa Tensione/ Direttiva Compatibilità Elettromagnetica

Direttiva apparecchiatura radio (testato con centrale di controllo CDS-K)

CARATTERISTICHE TECNICO-AMBIENTALI

Stelo mobile fuori terra	Ø330 x h.1 200 mm (± 3 mm) x sp.25mm in acciaio Fe 510 (S 355 JR) *
Struttura da interrare	625 x 625 x h.1140 mm + 610 x 390 x h.567 mm
Fondazione	Cemento armato
Scavo	1 800 x 1 800 x 2 000mm
Resistenza allo sfondamento	2 100 000 J
Resistenza all'urto	350 000 J
Trattamento	Cataforesi, verniciatura RAL7031 standard, altri colori a richiesta
Visibilità passiva	Banda retroriflettente bianca omologata h.100 mm **
Flangia	In ghisa, cataforesi colore nero doppia, separata per accesso pompa idraulica
Cappello	In ghisa, cataforesi colore nero
Attuatore	Oleodinamico
Tensione di alimentazione	230 Vac ±10%, 50-60 Hz
Tempo di lavoro	A temperatura ambiente 25 °C: salita ÷6,3 s (50 Hz); discesa ÷4,0 s (50 Hz)
Temperatura operativa ambiente	-40°C *** +60°C
Umidità operativa	Fino a 100%
Protezione IP	IP67
Sblocco d'emergenza	Interrompendo la corrente elettrica: il dissuasore non scende e mantiene il varco chiuso. Possibilità di apertura varco manuale.
Peso netto	690 kg
Peso lordo	756 kg

* A richiesta INOX, AISI304 o AISI316

** A richiesta può essere personalizzata

*** Con riscaldatore integrato attivo

CARATTERISTICHE ELETTRICHE

Centrale di comando	CDS-K
Tensione di alimentazione	Monofase 230 Vac ±10%, 50-60 Hz (115 Vac a richiesta con adattatore)
Protezione IP	IP54
Temperatura operativa ambiente	-40°C +60°C
Umidità operativa	Fino al 95%, senza condensazione
Dissuasori comandabili	Max. 2, possibilità di comando in parallelo per gruppi multipli.
Potenza assorbita	1,55 kW per ogni dissuasore
Consumo a vuoto	28 W per ogni dissuasore
Segnalazioni	LED ad alta luminosità colore ROSSO o AMBRA selezionabile, e buzzer sul cappello (12 Vac)
Sensore	Varco aperto, varco chiuso, sovrappressione/ostacolo, switch antimanomissione (optional)
Gestione locale e remota	<ul style="list-style-type: none">• Ingressi di comando digitali• Comando radio (RX a bordo, TX optional)• RS485, TCP/IP (optional)

Per la composizione e l'installazione dell'impianto fare riferimento alle leggi in vigore nel paese in cui viene effettuata l'installazione.

VOCE DI CAPITOLATO

Dissuasore idraulico automatico ad alta resistenza, certificato da laboratorio terzo, testato con impatto secondo la normativa IWA14-1:2013 V/7200[N3C]/80/90 come singola unità. Corrispondente alle normative europee relative alla bassa tensione, direttiva macchine e EMC. Dimensioni dello stelo: 1 200x330xsp.25mm, in acciaio Fe 510 (S 355 JR). Resistenza all'impatto fino a 2 100 000 J. Tempo di salita standard ≤6,3 sec. e tempo di discesa tipico 4,0 sec., a temperatura ambiente 25°C. IP67. Temperatura di funzionamento fino a -40°C +60°C. Alimentazione 230 Vac ± 10%, 50-60Hz. Centrale di comando compatibile con protocollo TCP/IP e RS485. Max 2 dissuasori per centrale di comando, con possibilità di comando in parallelo per gruppi multipli. Potenza assorbita 1,55kW per ogni dissuasore. In caso di mancanza di energia elettrica, il dissuasore non scende e mantiene il varco chiuso. E' possibile comandare la discesa in modalità manuale. Centrale idraulica indipendente per ogni dissuasore, con facile accesso per la manutenzione.